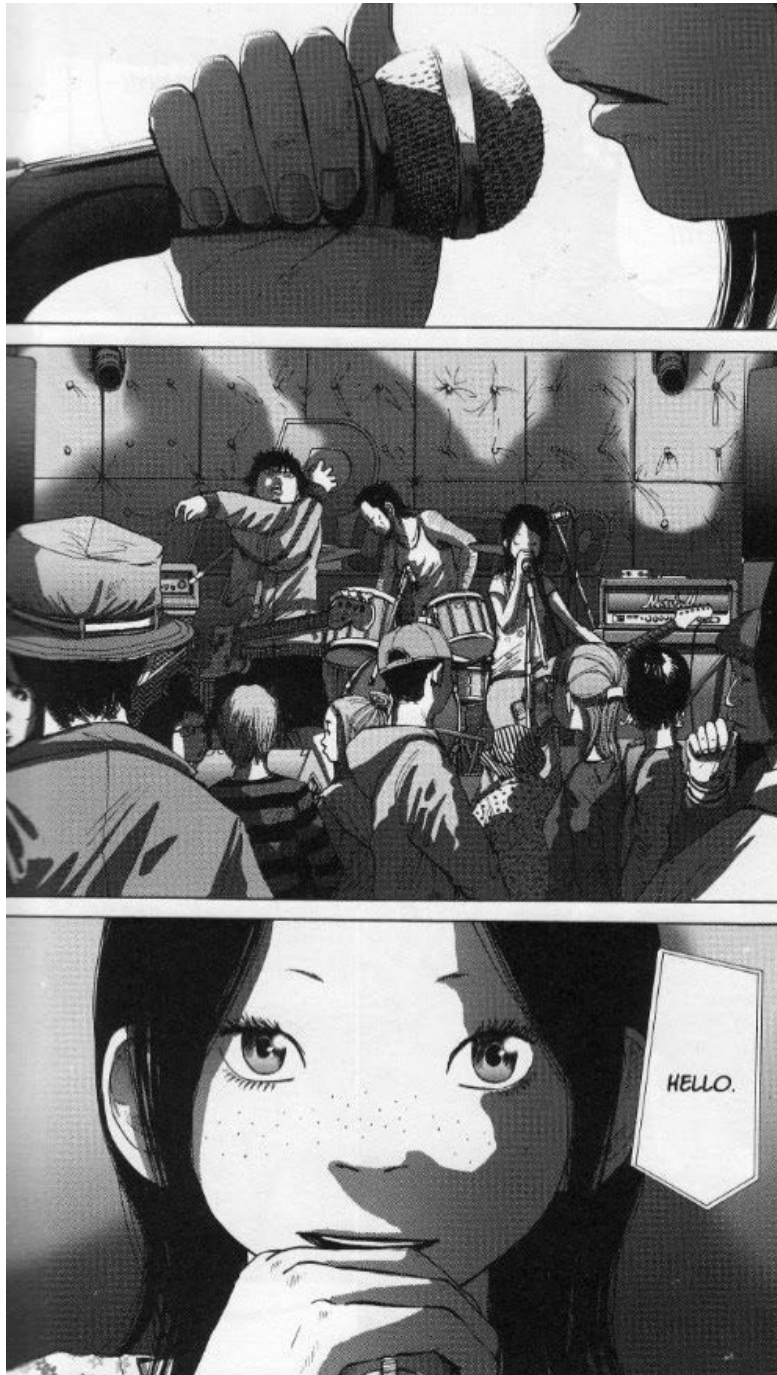


Compagnie You'll Never Walk Alone

SOLANIN

(titre provisoire)



Une création de Natacha STECK
en collaboration avec Hugo SEKSIG GARCIA
librement inspirée du manga *Solanin* d'Inio Asano

contact.ynwa@gmail.com - 06 47 71 03 42 - <https://www.facebook.com/france98.ynwa>

L'HISTOIRE

Devenir adulte, est-ce renoncer à ses rêves ?

Ils s'appellent Meiko, Taneda, Ai, Kato et Crack. C'est l'histoire d'un groupe d'amis comme il en existe tant.

Les répétitions occasionnelles du trio musical formé par les garçons, les voies qu'ils ont plus ou moins choisies de suivre, le concret des situations de chacun qui l'emporte bien souvent sur les idéaux de jeunesse. Aucune injonction, jamais. Chacun a ses raisons, son parcours et fait de son mieux. Jusqu'à ce feu rouge.

NOTE D'INTENTION

Après le spectacle *FRANCE*, qui évoquait par le biais d'un souvenir d'enfance commun, la coupe du monde de football 98, mythe fondateur d'une génération, j'ai souhaité poursuivre le travail de recherche de la compagnie sur le thème du groupe, du lien entre joie personnelle et collective, entre identité individuelle et commune...

Pour répondre à cette envie, Hugo Seksig, comédien dans le spectacle *FRANCE* et grand amateur de bande dessinée, m'a fait découvrir le manga *Solanin* d'Inio Asano. En apparence, rien à voir avec l'équipe de France : c'est l'histoire d'un groupe d'amis à Tokyo. Certains y sont nés, d'autres non. Chacun fait au mieux pour passer un cap, le cap de l'âge adulte, comme on dit. Parmi eux, les raisonnements divergent, chacun a ses raisons, ses torts, ses aspirations, ses idéaux. Chacun tend à construire ou subir sa trajectoire individuelle, mais tous sont liés par une force qui les unit, une amitié fraternelle. Au milieu : une histoire d'amour, un projet musical commun, une joie personnelle et collective, et puis, un feu rouge.

À la lecture de cette histoire, notre regard d'enfants rêveurs de 98 s'est tourné vers celui des jeunes adultes que nous sommes devenus. On fait comment dans la vraie vie ?

Nous souhaitons construire un spectacle qui mette en lumière un morceau de vie, crédible et touchant, pour déployer la dimension universelle de ce « devenir adulte ». La quête du sens dans le parcours d'une vie transcende la question de génération, elle traduit notre humanité.

La bande dessinée d'Asano est à la fois une source d'inspiration pour composer notre histoire et un choix d'influence esthétique. L'écriture, l'expression exacerbée de certaines émotions, le réalisme du quotidien et le glissement vers le fantastique, le surréalisme... très présents dans le manga, viendront nourrir notre structure narrative, le rapport à l'espace scénique et la direction d'acteur. Le travail du rythme, très important pour révéler la dimension fulgurante et poétique du récit, sera emprunté tant à la culture manga qu'à l'expression musicale.

La musique joue un rôle à part entière dans l'histoire de nos jeunes gens. Échappatoire, ambition, loisir, lien social, elle devient symbole de liberté. Un art protéiforme, vivant, universel, qui sera un des fils conducteurs de notre spectacle.

Dans un monde en plein doute, nous créons *Solanin (titre provisoire)* parce qu'il n'y a pas forcément une petite lumière au bout du tunnel, mais peut-être un carrefour. Et celui-ci donne sur une multitude de tunnels tendant vers d'innombrables petites lumières.

CALENDRIER PRÉVISIONNEL

AUTOMNE 2022 : Création

SEPTEMBRE-OCTOBRE 2022 : Résidence de création finale (2 semaines)

PRINTEMPS 2022 : Résidence de pré-crédation (1 mois)
→ Premier jet « test » devant un public

AUTOMNE-HIVER 2021 : Résidence de recherche (2 semaines)
→ Équipe réunie
→ Affinage du texte avec les acteurs
→ Rencontre, lecture, présentation du projet

ÉTÉ 2021 : Périodes d'essais / composition de l'équipe artistique et technique / ...

DÉBUT À PRINTEMPS 2021 : Recherche dramaturgique, écriture du texte, ...